

TS

Unterverband Technisches Servicepersonal
Sous-fédération personnel service technique
Sottofederazione personale tecnico di servizio
Sutunium da persunal da servetsch tecnic



TS

Unterverband Technisches Servicepersonal
Sous-fédération personnel service technique
Sottofederazione personale tecnico di servizio
Sutuniun da persunal da servetsch tecnic



Historique

L'abréviation «SEV» tire son origine de l'ancien nom allemand qui se traduit par «Fédération suisse des cheminots». Son histoire est aussi ancienne que le chemin de fer puisque c'est dans la seconde moitié du 19e siècle déjà que certains groupes professionnels du domaine des transports s'étaient rassemblés afin de défendre leurs intérêts face aux employeurs. Un an après la grève générale de 1918, ils ont fusionné pour devenir la «Fédération suisse des cheminots».



Unterverband Technisches Servicepersonal
Sous-fédération personnel service technique
Sottofederazione personale tecnico di servizio
Sutuniun da persunal da servetsch tecnic

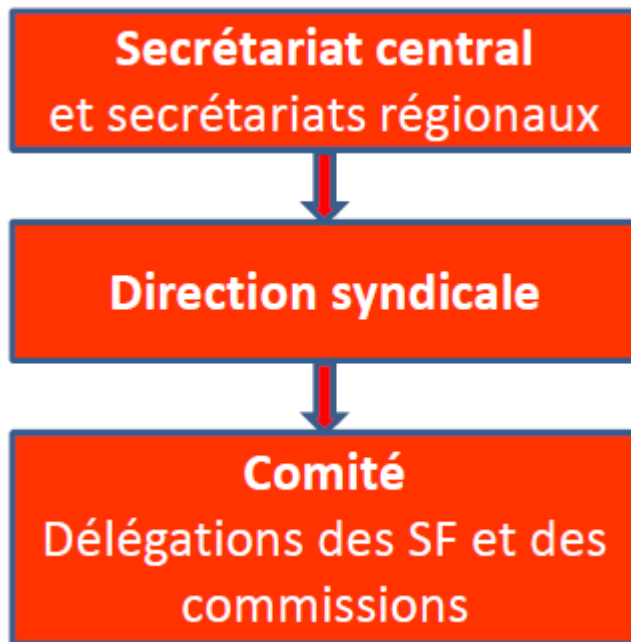
Qui est le SEV?

- Le SEV jouit d'une grande sympathie dans le public car il s'engage inlassablement pour les transports publics, le personnel et la clientèle.
- Grâce à un degré d'organisation très élevé (65%) et à l'intégration de toutes les catégories professionnelles des transports publics, le SEV est un syndicat de référence.

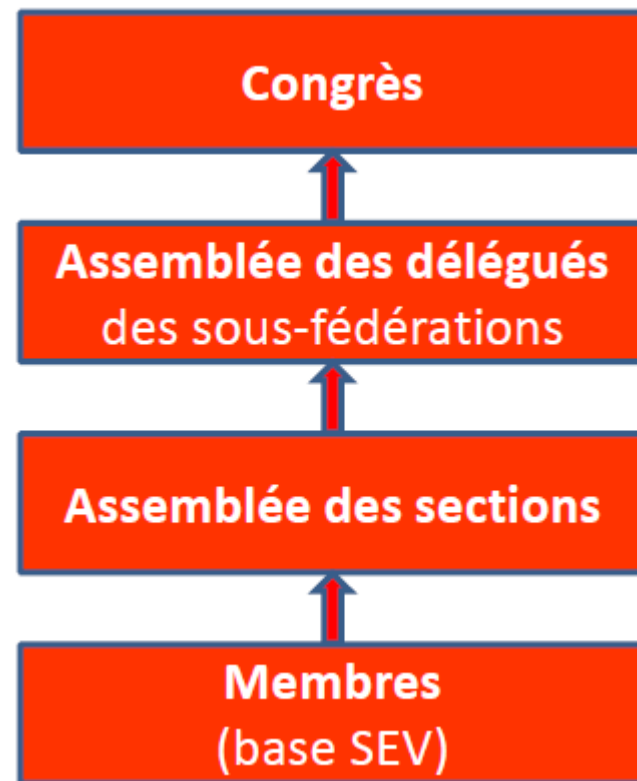
Que fait le SEV?

- Le SEV représente d'abord les intérêts de ses membres face aux entreprises.
- Collectivement, réunis dans un syndicat, il est plus facile de se défendre et de lutter pour des conditions de travail équitables que tout seul .
- Les requêtes centrales du syndicat recouvrent les domaines suivants: conventions collectives de travail (CCT), politique syndicale, politique des transports et politique sociale

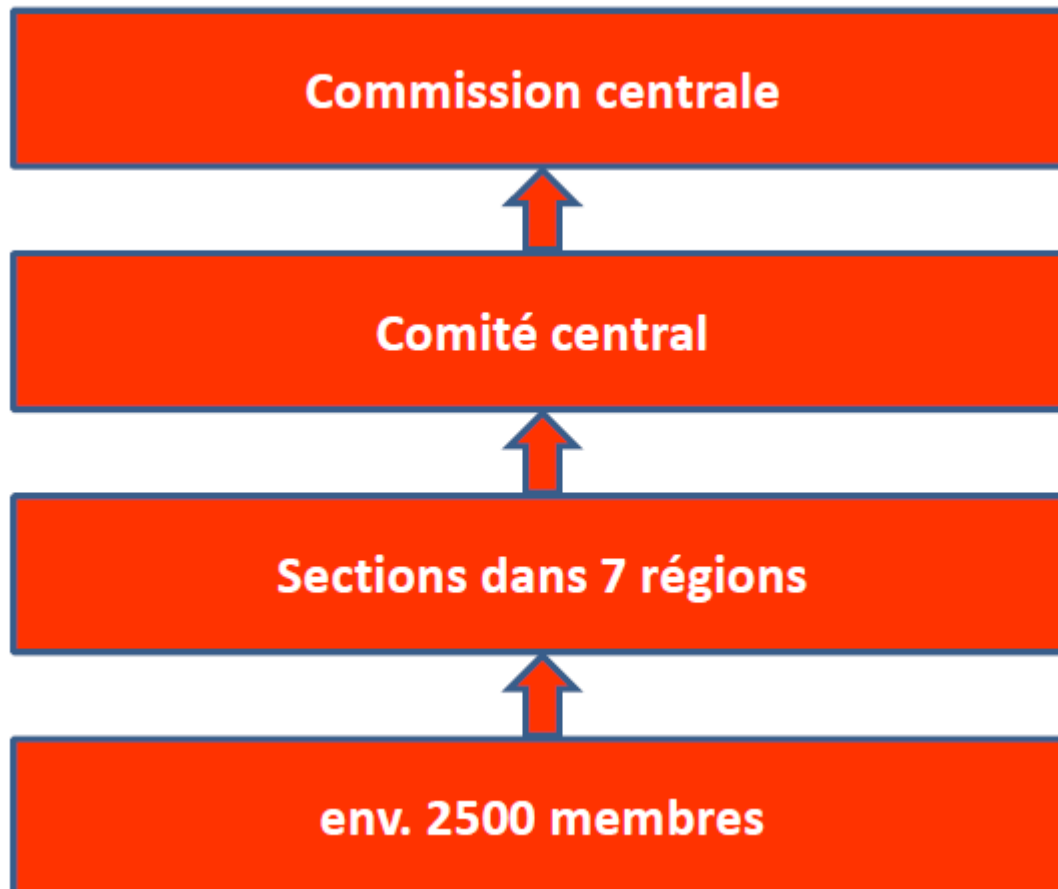
Structure du SEV proche des membres



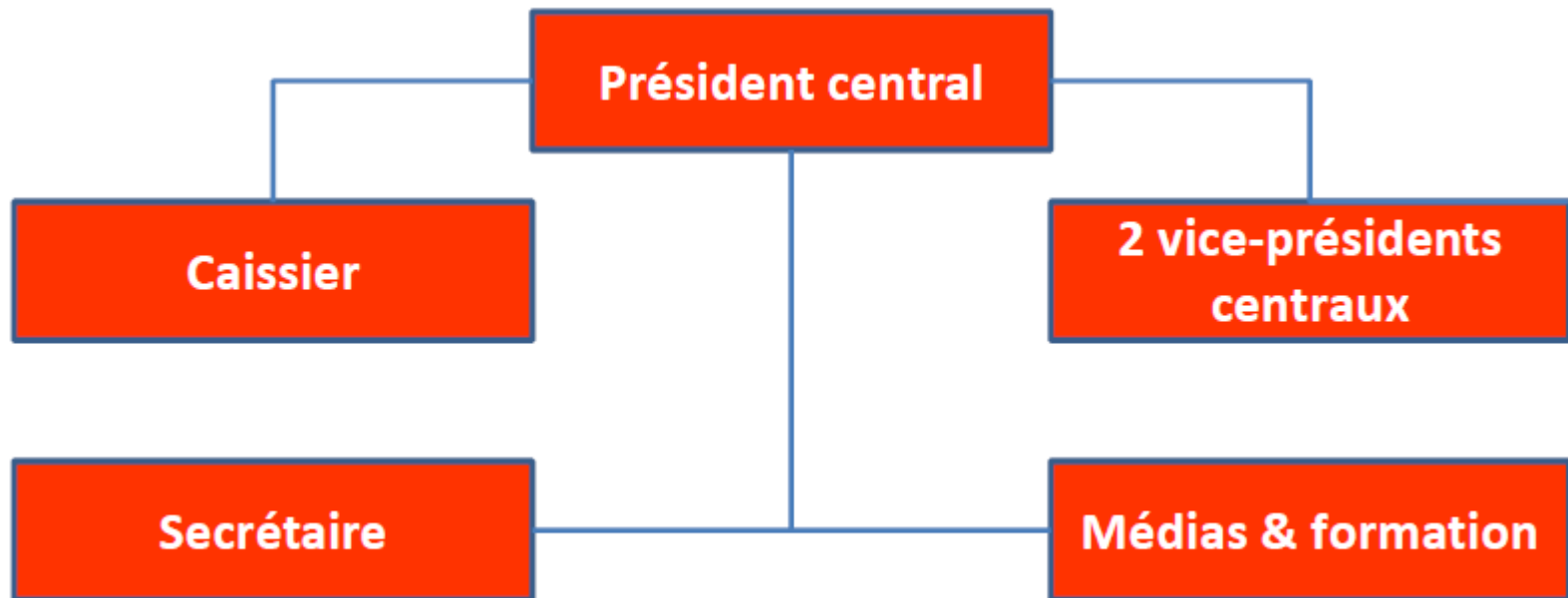
Processus de décisions du SEV de la base vers le haut



La sous-fédération TS



Organigramme commission central





Unterverband Technisches Servicepersonal
Sous-fédération personnel service technique
Sottofederazione personale tecnico di servizio
Sutunium da personal da servetsch tecnic

Qu'offre le SEV?

- Journal SEV
- Protection juridique dans le droit social et du travail
- Offre de formation
- Information / Conseils sur tout ce qui touche le monde du travail
- Soutien lors de grèves
- Offres de vacances
- Assurances
- Secours et prêts
- Faveur sur Rekacheck

Nous sommes le Syndicat des transports publics et défendons les intérêts des salariés et des retraités. **Nous nous engageons pour un service public efficace, ménageant l'environnement et offrant à tous de bonnes conditions de travail.** Nous sommes une organisation ouverte d'esprit qui recherche des solutions aux défis du futur.



Secrétariat central
 Steinerstrasse 35
 Case postale
 3000 Berne 6
 Téléphone +41 (0)31 357 57 57
 Téléfax +41 (0)31 357 57 58
 info@sev-online.ch
 www.sev-online.ch



Déclaration d'adhésion

Prière de remplir entièrement (à la main ou directement à l'ordinateur), signer et renvoyer à l'adresse mentionnée ci-dessus.

Oui, je veux devenir membre du SEV. J'accepte les **statuts** et les **règlements** en vigueur et je donne mon accord pour que mon employeur/ma caisse de pensions transmette les mutations au SEV et – si tel est l'usage – procède à l'encaissement de la cotisation en la déduisant du salaire ou de la rente.

Données personnelles:

Madame Monsieur

Prénom Nom
 Rue NPA, Lieu
 Téléphone privé Téléphone prof.
 Téléphone portable Date de naissance
 Nationalité Langue matern.
 E-mail

Données professionnelles:

Profession Entrée en service
 Employeur Lieu de travail
 Taux d'occupation
 Je suis en apprentissage / en formation
 Début Fin

Je souhaite recevoir le journal SEV en:

allemand français italien

Je désire souscrire à la protection juridique privée SEV Multi:

oui non

Helvetia Assurances accorde à chaque nouveau membre une assurance-décès gratuite de CHF 10'000.–, valable trois mois (à partir de la date d'adhésion). Un conseiller client SEV de chez Helvetia prendra contact sans engagement avec vous.

Recruté par (nom, adresse, lieu, téléphone, e-mail, compte banque ou poste → IBAN-Nr.)

Remarques

Date

Signature