

TS

Unterverband Technisches Servicepersonal
Sous-fédération personnel service technique
Sottofederazione personale tecnico di servizio
Sutunium da persunal da servetsch tecnic



TS

Unterverband Technisches Servicepersonal
Sous-fédération personnel service technique
Sottofederazione personale tecnico di servizio
Sutuniun da persunal da servetsch tecnic



Storia

La sigla «SEV», deriva dal vecchio nome tedesco «Federazione svizzera dei ferrovieri». La sua storia è vecchia tanto quanto le ferrovie in quanto già nella seconda metà del 19° secolo, alcuni gruppi professionali nel settore dei trasporti, si radunavano al fine di difendere i propri interessi. Un anno dopo lo sciopero generale del 1918, si sono fusi per diventare «Federazione svizzera dei ferrovieri».



Unterverband Technisches Servicepersonal
Sous-fédération personnel service technique
Sottofederazione personale tecnico di servizio
Sutuniun da persunal da servetsch tecnic

Chi è il SEV?

- Il SEV gode di una grande simpatia nell'opinione pubblica in quanto si batte incessantemente a favore dei trasporti pubblici, del personale e della clientela.
- Grazie ad un grado di organizzazione molto elevato (65%) e all'integrazione di tutte le categorie professionali dei trasporti pubblici, il SEV è il sindacato di riferimento del settore.

Cosa fa il SEV?

- Il SEV difende anzitutto gli interessi dei propri membri nei confronti dell'azienda.
- Collettivamente, riuniti in un sindacato, è più facile difendere e lottare per delle eque condizioni di lavoro.
- I temi centrali trattati dal sindacato sono i seguenti: contratti collettivi di lavoro (CCL), politica sindacale, politica dei trasporti e politica sociale.

Struttura del SEV

Vicini ai membri



Processo decisionale del SEV

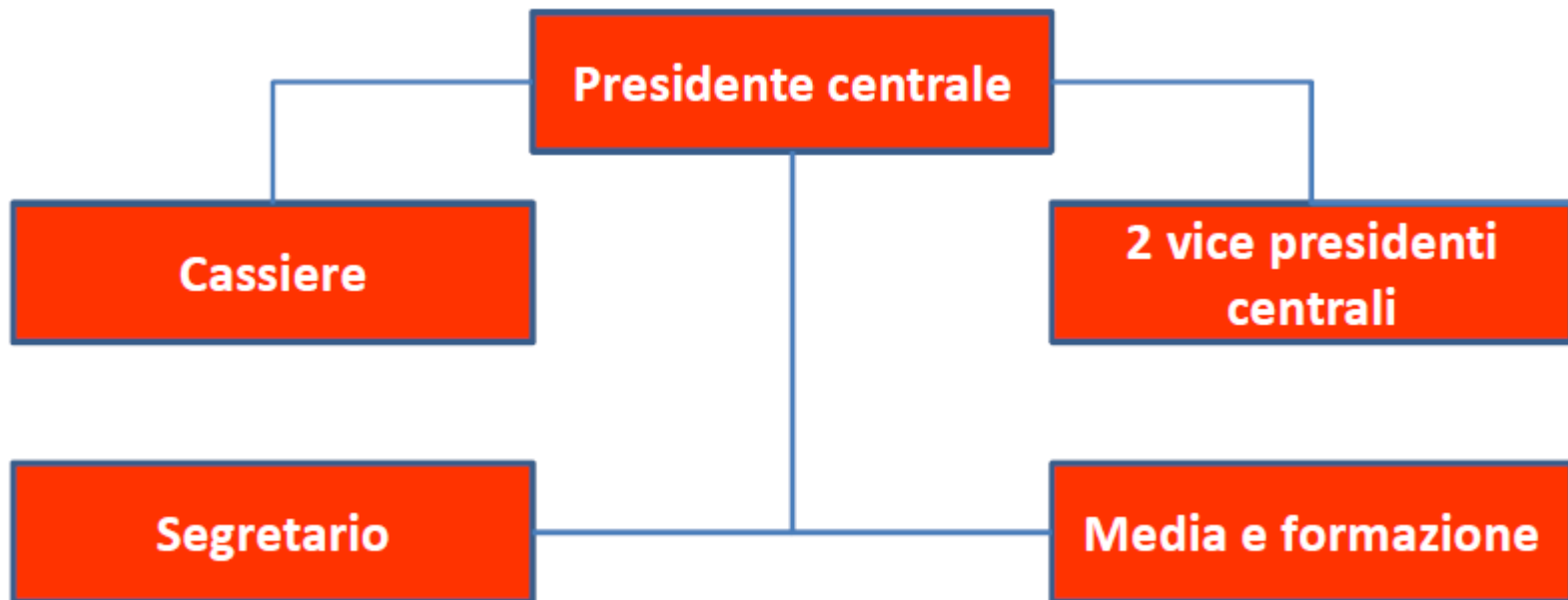
Dalla base verso l'alto



La sottofederazione TS



Organigramma della commissione centrale





Unterverband Technisches Servicepersonal
Sous-fédération personnel service technique
Sottofederazione personale tecnico di servizio
Sutunium da personal da servetsch tecnic

Was bietet der SEV?

- Giornale SEV
- Protezione giuridica nel diritto sociale e del lavoro
- Offerte di formazione
- Informazioni / Consigli su tutto quello che riguarda il mondo
- Sostegno in casa di sciopero
- Offerte di vacanza
- Assicurazioni
- Soccorso e prestiti
- Agevolazione per Rekacheck

TS

Unterverband Technisches Servicepersonal
Sous-fédération personnel service technique
Sottofederazione personale tecnico di servizio
Sutuniun da persunal da servetsch tecnic

Siamo il Sindacato dei trasporti pubblici e difendiamo gli interessi dei salariati e dei pensionati. **Ci impegniamo per un servizio pubblico efficiente, rispettoso dell'ambiente e per buone condizioni di lavoro. Siamo un'organizzazione aperta che cerca soluzioni alle sfide future.**



Segretariato centrale
Steinrossstrasse 35
Casella postale
3000 Berna 6

Telefono +41 (0)31 357 57 57
Telefax +41 (0)31 357 57 58
info@sev-online.ch
www.sev-online.ch



Gewerkschaft
des Verkehrspersonals
Syndicat du personnel
des transports
Sindacato del personale
dei trasporti

Dichiarazione di adesione

Vi preghiamo di completare il modulo con tutti i dati richiesti (a mano o direttamente con il PC), firmarlo e rispedirlo all'indirizzo sopra menzionato. Grazie

Sì, voglio diventare membro del SEV. Accetto gli attuali **statuti e regolamenti**. Acconsento a che il mio datore di lavoro / la mia cassa pensione trasmetta i miei cambiamenti al SEV e, se del caso, deduca i miei contributi dal mio stipendio / dalla mia rendita.

Dati personali:

Signora Signor

nome cognome
via NPA, luogo
telefono privato telefono prof.
telefono mobile data di nascita
nazionalità lingua madre
email

Dati professionali:

professione entrata in servizio
datore di lavoro luogo di lavoro
grado di occupazione
 sono in apprendistato / formazione
inizio fine

Desidero il giornale del SEV in:

tedesco francese italiano

Desidero l'assicurazione di protezione giuridica in campo privato SEV-Multi:

sì no

Helvetia Assicurazioni accorda ad ogni nuovo membro un'assicurazione gratuita di CHF 10000.-, valido per 3 mesi (a partire dalla data d'adesione). Un consigliere clienti SEV di Helvetia prenderà contatto senza impegno con Lei.

Reclutato / reclutata da (Cognome, indirizzo, luogo, Telefono, e-mail, conto di banca / posta → N° IBAN)
.....
.....

Commento
.....
.....

Data firma